

是小野呀(测评版) 美妆达人

舞蹈演员&美妆博主 混油皮
梦寐身御姐心，超爱亚文化风，流行妆容追随者



ONE 主题概述

➤ 首先很感谢各位商务老师近几个月来对于“是小野呀（测评版”这个账号提出的建议和优化措施，让咱们对于账号方向有了更清晰的规划；

➤ 共性问题：美妆类垂度不够；

➤ 服化道精致度不够；

➤ 账号调性&视频质感不够；

➤ 优化思路：打造受客户欢迎的产品和服务结果；

➤ 优化维度：产品角度——内容

➤ 达人

➤ 视频呈现

➤ 服务角度——商单专业度

➤ 商单案例

➤ 维护





产品角度

TWO 近期调整——内容

➤ **选题&形式调整**：首先为了和“多肉小野”区分开，打造账号差异化，“是小野呀（测评版”做了两次账号方向转型；第一个是从教程类转型测评类；第二次是从传统测评类转型为垂类美妆测评；会更加注重体验、实操过程、测评，给客户和商务老师给予更多选择空间；



➤ 教程类



测评类



垂类美妆测评





TWO 近期调整——达人

➤服化道调整：分析当下市场需求，更注重现在达人精致度与气质的提升，每周都会进行定妆照的执行与摘取

➤以前



现在





TWO 近期调整——达人

► **演绎风格调整：** 避免营销感，追求自然度，在演绎风格中不断对标尝试野生感表演；分析全网的测评博主表演风格，最终对标博主丁丁传媒的“叽叽亚亚”的演绎风格，偏活跃、渲染力强，更能带动受众更好的感受测评带来的真实性

► 以前



对标账号



对标后

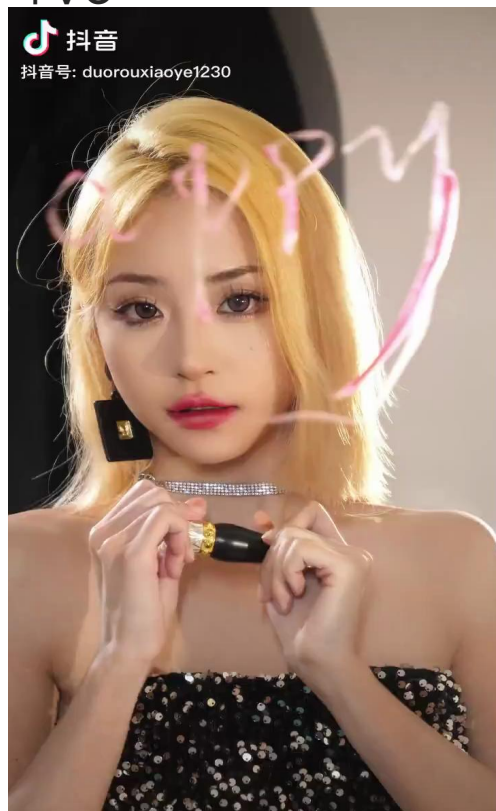


TWO 近期调整——视频呈现

➤ 视频质感调整：针对提升账号调性，进行了tvc、案例复刻和封面调整的执行，在测评形式的视频里也增加了高质感的镜头拍摄



➤ TVC



复刻案例



封面调整



高质感镜头





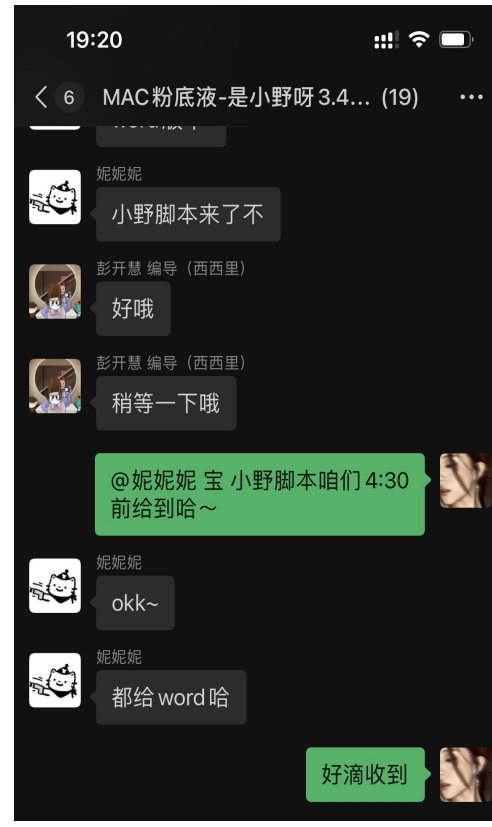
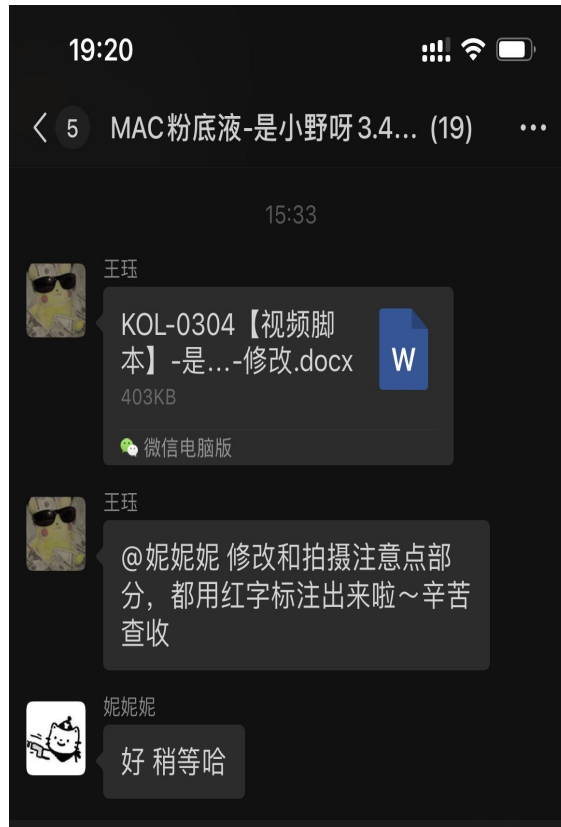
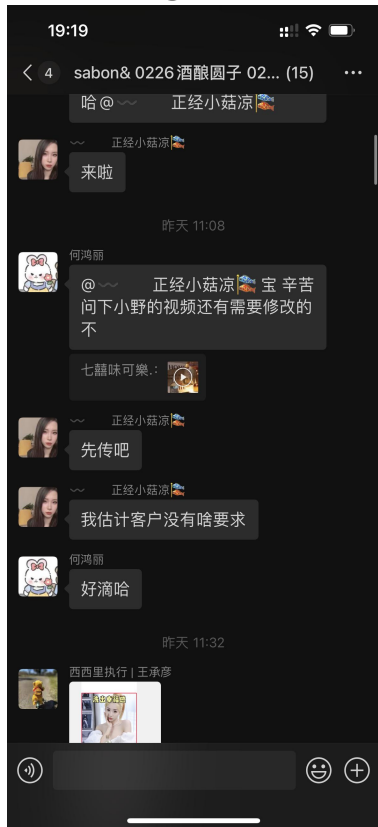
服务角度



TWO 近期调整—商单专业度

➤ 满足客户需求，对于客户给的反馈做到举一反三，避免同等错误的发生，且及时给到客户修改方案；

➤ eg:





TWO 近期调整--商单案例

➤ 当下市场需求自然度和高级感调性视频，都已在商单案例中执行；

➤ eg:

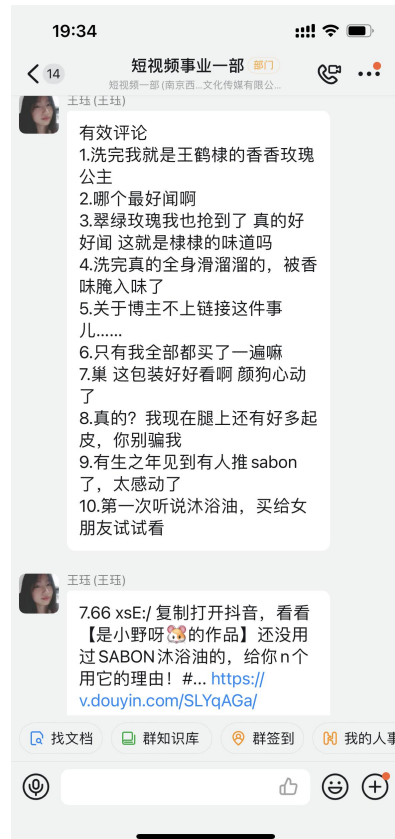
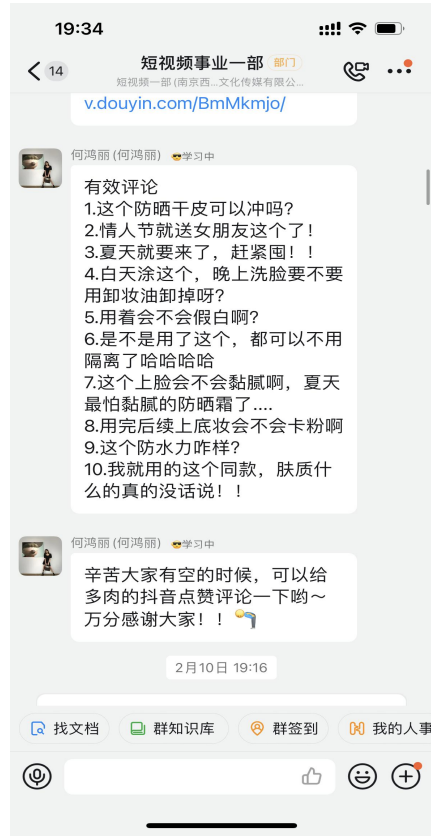
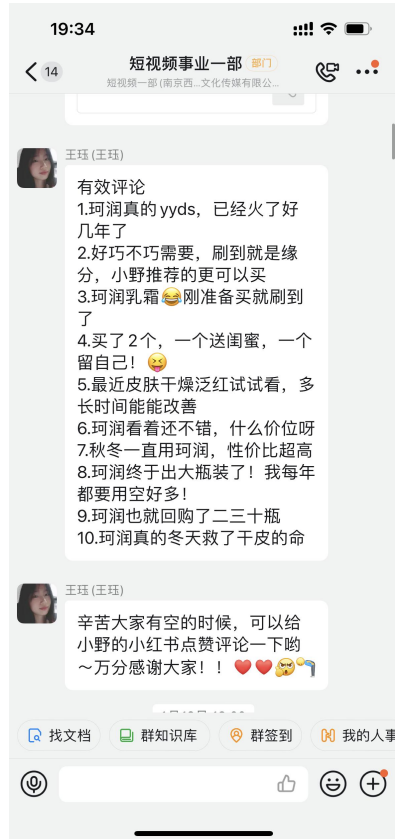




TWO 近期调整--商单维护

➤对于商单维护积极上心，都会在内部寻求同事帮忙维护，以及及时在视频发布后评论置顶评论；

➤eg:



THREE

近期优势



基于选题&形式的开拓 (eg: 测评、种草、教程...), 可以给予客户和商务老师更多的选择性



基于服化道&整体视频质感&演绎风格的提升, 比较符合当下市场对于野生感和高级感的需求



测评形式的转型较为成功, 数据波动较小, 相对比较稳定



用户群体占比多为18-23&24-30岁区间, 相对来说比较有消费能力



商单对接相对比较成熟, 可以精准的根据客户提供的brief捕捉客户需求点 (eg: 事先了解此品牌调性和需求点, 再去证实产品的核心卖点与真实的使用感受), 且客户提出反馈, 也must be! 在第一时间与同事协商后给到合理的解决方案, 避免“重复问题”的发生



擅长领域 (彩妆、护肤)

表现形式

(测评、种草、高级感视频)

FIVE

擅长领域

彩妆

「是小野呀（测评版）」
× 兰蔻

视频播放量：**91.8w+**
点赞量：**3.6W+**



护肤

「是小野呀（测评版）」
× 倩碧

视频播放量：
108.1w+
点赞量：**2.5W+**



SIX

表现形式——测评



「是小野呀（测评版）」 × 面膜合集测评

视频播放量：110.3w+

点赞量：3W+

SEVSN 表现形式——种草



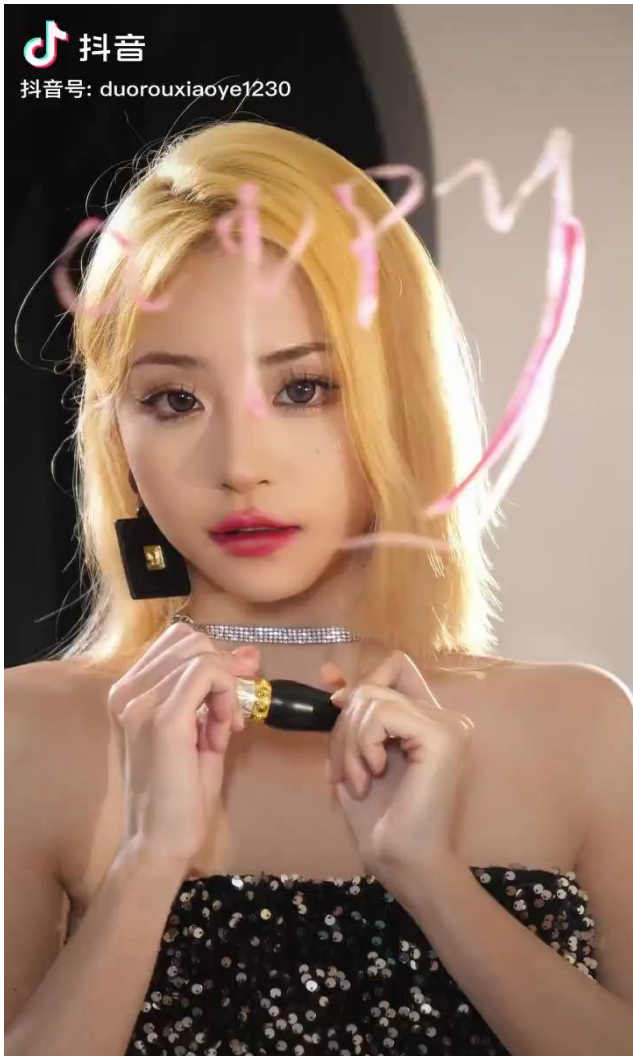
「是小野呀（测评版）」 × 舒洁

视频播放量：86.6w+

点赞量：2w+

SIX

表现形式--高级感视频



「多肉小野」 × 女王权杖

视频播放量: 82.2w+

点赞量: 1.5W+

感谢观看

——汇报人

胡晔